



Des outils numériques pour faciliter le suivi des chantiers

La réalisation d'un projet de construction n'est pas toujours chose aisée. La rédaction, le traitement et le suivi d'un ensemble de notes manuscrites sont un travail de longue haleine, puisqu'il faut d'abord tout encoder avant de partager l'information avec les acteurs concernés.

Suivi des remarques sur chantier

Cette difficulté peut être surmontée grâce à un logiciel de suivi de chantier. Cet outil permet d'enregistrer les remarques sur chantier et d'y joindre des documents, plans ou photos, de façon à donner une idée précise de ce qu'il faut faire. Chaque chantier s'accompagne ainsi d'une liste de remarques que l'on peut transmettre pour suite utile à la personne responsable ou au partenaire concerné. Dans une phase ultérieure, on pourra indiquer si des actions ont été entreprises, et obtenir ainsi un aperçu des remarques à traiter et des tâches à accomplir.

Visites sur chantier

On peut formuler des remarques à chaque visite de chantier. Les visites peuvent avoir lieu avant le début des travaux, lors du contrôle des travaux ou au moment de la réception provisoire et de la réception définitive. Si aucun architecte ne collabore au projet, il convient de se rendre d'abord sur place, afin de reconnaître le terrain et de déterminer l'étendue des travaux avec le client. Les photos et les remarques peuvent ensuite être utilisées pour établir l'offre, mais aussi en cours de chantier pour relever d'éventuels défauts, identifier les risques et mettre en évidence les points non résolus. Lorsque certains travaux n'ont pas été effectués ou que des travaux supplémentaires ont été demandés (zone qui ne devait initialement pas être recouverte d'enduit, par exemple), les données peuvent être communiquées au sous-traitant par l'intermédiaire d'un rapport.

Des rapports professionnels

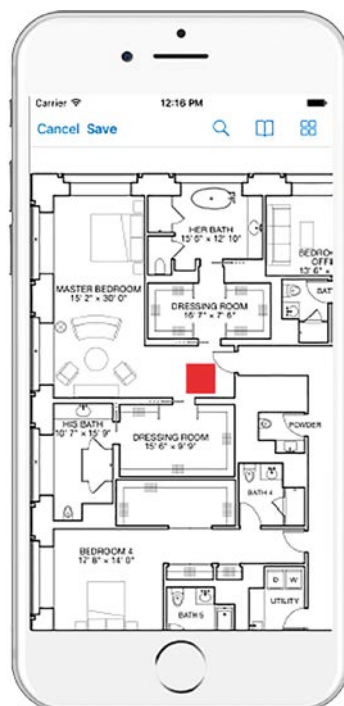
La rédaction d'un rapport (incluant des photos, des commentaires...) est grandement facilitée, puisqu'on dispose déjà d'une liste complète de remarques; ce rapport peut en outre être directement envoyé par mail aux intéressés.



Quel investissement ?

Certaines applications de base sont disponibles gratuitement, mais leurs fonctionnalités sont limitées. Il faut habituellement tabler sur un coût de 15 à 30 € par mois et par utilisateur.

Grâce aux applications mobiles, documents, plans et photos peuvent être consultés sur chantier.



© ArchiSnapper



On peut élaborer et envoyer des rapports professionnels sur chantier en toute facilité. Tous les documents relatifs à un projet sont accessibles n'importe où et en un clin d'œil : plans, études techniques, études du béton, métrés, contrats... On peut également gérer les contacts téléphoniques avec le client, le sous-traitant ou l'architecte à tout moment et en tout lieu. En plus d'être très pratique et adapté aux petites entreprises de construction, le logiciel est simple d'utilisation; après quelques clics, il n'aura plus de secret pour vous.

*Dieter Delaplace,
P & L Bouwbedrijf
PME de 11 salariés,
située à Courtrai,
spécialisée en travaux de
construction et de rénovation*