

5.3 Fiches

Dénomination de référence (NBN EN 12440)	Noir de Tournai EN
Dénomination commerciale	Noir de Tournai
Type de pierre	Roche sédimentaire calcaire
Autres appellations	Noir Clovis, Noir Childéric, Banc Bleu
Lieu d'extraction	Province du Hainaut, région de Tournai, Belgique
Variétés	Pierre de Tournai
Carrière	Vaulx, banc bleu C
Age géologique	Paléozoïque, Carbonifère inférieur, Mississippien, Tournaisien, Ivorien
Echantillons de référence	LMA 4225
Lames minces de référence	LM 2462
Rapports d'essais	MIC 428, LMA 4225

Description macroscopique



Calcaire compact à texture fine, d'une teinte gris sombre marquée de petites taches allongées et très foncées. Ces taches s'apparentent à des bioturbations et renferment de petits cristaux (sulfures) jaune gris brillants.

Classification PTV 844 : roche sédimentaire carbonatée, type calcaire micritique ([2.2.1.1](#)).

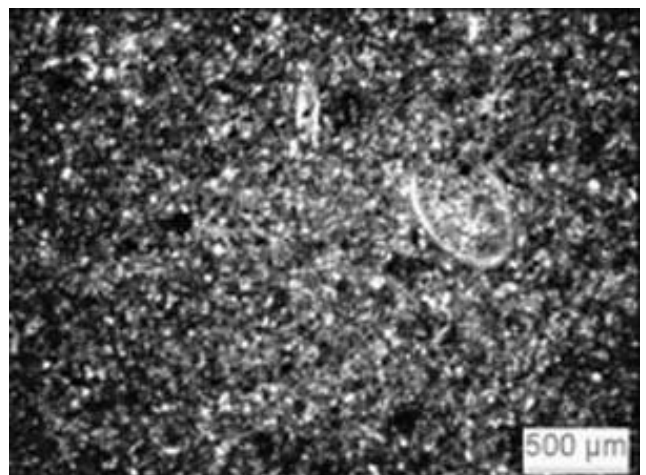
Noir de Tournai
Finition adoucie

Cette photo a pour but de montrer à titre indicatif l'aspect de la pierre, sans vouloir tenir compte des variations possibles de teinte et de texture liées aux matériaux naturels.

Description microscopique (NBN EN 12407)

Calcaire fossilifère d'aspect finement laminé. L'apparence générale est assez hétérogène en raison de multiples bioturbations ("terriers"). On constate la présence de nombreux spicules d'éponge, d'articles de crinoïdes, de débris d'échinodermes, de quelques coquilles d'ostracodes et d'algues. La roche renferme quelques quartz détritiques de petite taille ainsi que quelques bioclastes silicifiés. Les minéraux opaques sont finement dispersés dans la matrice ou se présentent sous forme de gros cristaux triangulaires. La porosité paraît inexistante.

La pierre est classée géologiquement comme un "wackestone" bioclastique (selon Dunham) ou comme une biomicrocrite (selon Folk et la norme NBN EN 12670).



500 µm

Cette photo illustre la vue microscopique la plus représentative de la microstructure et de la minéralogie de la pierre.

(lame mince LM 2462)

Caractéristiques techniques

Résultats des essais effectués par le CSTC (avril 2004, rapport LMA 4225)

Caractéristique	Norme	Unités	Nombre d'éprouvettes	Résultats d'essais *			
				moy.	σ	E-	E+
Masse volumique apparente	NBN EN 1936 (juin 1999)	kg/m ³	6	2610	111	-	-
Porosité	NBN EN 1936 (juin 1999)	vol. %	6	1.35	0.11	-	-
Résistance à la flexion	NBN EN 12372 (juin 1999)	N/mm ²	10	33.8	5.3	23.6	-
Résistance au gel (essai technologique)	NBN EN 12371 (2001)	-	10	Flexion : F1 **			

- pas applicable

* **moy.** = valeur moyenne, **σ** = écart type, **E-** = valeur minimale attendue et **E+** = valeur maximale attendue.

** Certains bancs sont cependant considérés comme gélifs.

Spécificités d'usage

- Non traitée, la pierre est sensible aux produits acides (par exemple, certains produits de nettoyage). [En savoir plus ...](#)
- De par sa nature, elle est également sensible à la rayure. [En savoir plus ...](#)
- La pierre ne convient pas à un usage extérieur.

Fiche établie en collaboration avec **TechCom**
Dernière mise à jour : 16/06/2006