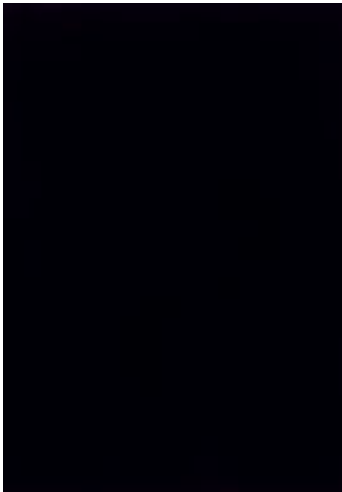


## 5.3 Fiches

Referentiebenaming (NBN EN 12440)	<b>"Marbre" noir de Golzinne</b>
Commerciële benaming	Noir de Mazy
Type natuursteen	Sedimentair gesteente - kalksteen
Andere benamingen	Calcaire noir de Mazy-Golzinne, Noir fin, Noir belge
Vindplaats	Denée, regio van Mazy, provincie Namen, België
Variëteiten	Geen
Groeve	Groeve van Golzinne
Geologische ouderdom	Paleozoïcum, Devoon, Midden-Frasniaan
Referentieproefstuk	LMA 4214
Referentieslijpplaatje	LM 2456
Proefrapporten	MIC 421, LMA 4214

### Macroscopische beschrijving



Compacte kalksteen met zeer uniforme, homogene zwarte kleur en een zeer fijnkorrelige matrix zonder aders of stylolieten. Er zijn geen fossielfragmenten te herkennen. Macroscopisch zijn er ook geen poriën waar te nemen. Het is een zeer compacte en fijnkorrelige steen, waardoor het een schelpachtige breuk vertoont.

PTV 844-classificatie : carbonaatrijk sedimentair gesteente - micritische kalksteen ([2.2.1.1](#)).

"Marbre" noir de Mazy-Golzinne  
Afwerking: gepolijst

Met deze foto willen we enkel het uitzicht van deze steensoort illustreren zonder rekening te houden de mogelijke kleur- en textuurvariëaties die eigen zijn aan natuurlijke materialen.

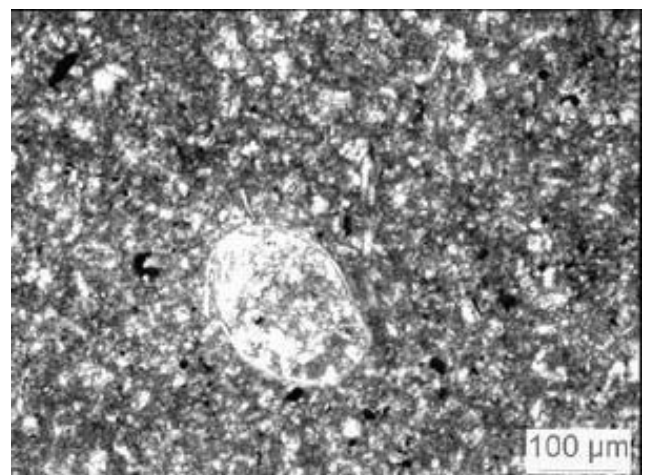
### Microscopische beschrijving (NBN EN 12407)

Carbonaatrijke steen in de vorm van een 'mudstone' die weinig (minder dan 10 %) fossielen bevat. De fossielen die voorkomen zijn ostracoden (volledig of stukjes), echinodermresten, schelpfragmenten van bivalven en sponsspicaula. De korrelige zones kunnen toegeschreven worden aan korstvormende algen. Lokaal kunnen er bioturbaties waargenomen worden die gekenmerkt zijn door hun vaag aanzien. In de micrietmatrix (soms ook microspariet) kunnen kleine rhombohedrische dolomietkristallen opgemerkt worden. Bovendien komen er verspreid in de matrix sporadisch fijne stylolieten met een kleine amplitude voor.

Dit gesteente kan geologisch geïnclassificeerd worden als een 'mudstone' (volgens Dunham) of als een fossielhoudende micriet (volgens Folk en NBN EN 12670).

Deze foto illustreert het meest representatieve microscopische aspect van de microstructuur en de mineralogie van de steen.

(slijpplaatje LM 2456)



## Technische kenmerken

### Resultaten van proeven uitgevoerd door het WTCB (april 2004, rapport LMA 4214)

Kenmerk	Norm	Eenheden	Aantal proefstukken	Proefresultaten *			
				gem.	$\sigma$	E-	E+
Schijnbare volumieke massa	NBN EN 1936 (juni 1999)	kg/m <sup>3</sup>	6	2693	1	-	-
Porositeit	NBN EN 1936 (juni 1999)	vol.%	6	0.15	0.01	-	-
Buigsterkte	NBN EN 12372 (juni 1999)	N/mm <sup>2</sup>	10	37.3	4.1	29	-
Vorstbestendigheid (technologische proef)	NBN EN 12371 (2001)	-	10	Buig : F1			

- niet van toepassing  
 \* **gem.** = gemiddelde,  **$\sigma$**  = standaardafwijking, **E-** = minimaal te verwachten waarde en **E+** = maximaal te verwachten waarde.

## Aandachtspunten

- Onbehandeld is deze natuursteen gevoelig voor zure producten (bv. bepaalde reinigingsproducten). [Lees meer ...](#)
- Deze natuursteen is van nature krasgevoelig. [Lees meer ...](#)

Fiche opgesteld in samenwerking met **TechCom**  
 Laatste update : 12/05/2011