

5.3 Fiches

Dénomination de référence (NBN EN 12440)	Basalte de Fuding G684
Dénomination commerciale	Twilight
Type de pierre	Roche magmatique extrusive, basalte
Autres appellations	Black Pearl, Palladio Dark, Panda Black, Crystal Black
Lieu d'extraction	Fuding, province de Fujian, Chine
Variétés	Néant
Carrière	Bai Lin
Age géologique	Non communiqué
Echantillons de référence	LMA 4008
Lames minces de référence	LM 2075
Rapports d'essais	MG 209, LMA 4008

Description macroscopique



Pierre de teinte gris bleu marquée de petites taches plus foncées dans lesquelles des minéraux gris de forme arrondie peuvent être observés. La pierre est compacte et dépourvue de pores.

Classification PTV 844 : roche magmatique volcanique ultrabasique, type téphrite ([1.2.4.1](#)).

Basalte de Fuding G684
Finition adoucie

Dimensions : 20 cm x 20 cm

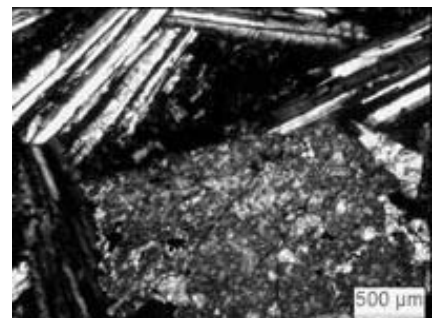
Cette photo a pour but de montrer à titre indicatif l'aspect de la pierre, sans vouloir tenir compte des variations possibles de teinte et de texture liées aux matériaux naturels.

Description microscopique (NBN EN 12407)

La matrice est composée de fines aiguilles d' analcime de petite dimension dans lesquelles apparaissent des phénocristaux de plagioclase et d'augite. Des minéraux opaques (magnétite) sont également observés dans la matrice. La pierre n'est pas poreuse (sous lumière fluorescente).

La pierre est classée géologiquement comme une téphrite (selon Streickeisen et la norme NBN EN 12670).

Cette photo illustre la vue microscopique la plus représentative de la microstructure et de la minéralogie de la pierre.
(lame mince LM 2075)



Caractéristiques techniques

Résultats des essais effectués par le CSTC (2002, rapport LMA 4008)

Caractéristique	Norme	Unités	Nombre d'éprouvettes	Résultats d'essais *			
				moy.	σ	E-	E+
Masse volumique apparente	NBN EN 1936 (juin 1999)	kg/m ³	6	2992	13	-	-
Porosité	NBN EN 1936 (juin 1999)	vol. %	6	0.16	0.01	-	-
Résistance à la compression	NBN EN 1926 (juin 1999)	N/mm ²	6	289.1	17.4	250.5	-
Résistance à la flexion	NBN EN 12372 (juin 1999)	N/mm ²	10	25.4	1.2	23.1	-
Usure (Capon)	NBN EN 1341 (mai 2001)	mm	6	17.03	0.41	-	18
Usure (Amsler)	NBN B15-223 (février 1990)	mm/1000m	4	1.08	0.02	-	1.14
Résistance au gel	NBN B27-009 (juillet 1998)	-	5	650 mmHg: satisfait			
		-	-	400 mmHg: satisfait			
Résistance au gel (identification)	NBN EN 12371 (2001)	-	7	240 cycles			
- pas applicable							
* moy. = valeur moyenne, σ = écart type, E- = valeur minimale attendue et E+ = valeur maximale attendue.							

Spécificités d'usage

- Un tachage le long des joints est susceptible de se produire par réaction avec le produit de jointoiement. [En savoir plus ...](#)
- Non traitée, la pierre est sensible aux produits acides (par exemple, certains produits de nettoyage). [En savoir plus ...](#)

Fiche établie en collaboration avec **TechCom**
Dernière mise à jour : 16/06/2006