

5.3 Fiches

Dénomination de référence (NBN EN 12440)	Vilhonneur EN - Variété : Classique
Dénomination commerciale	Vilhonneur Classique
Type de pierre	Roche sédimentaire calcaire
Autres appellations	Néant
Lieu d'extraction	Vilhonneur, Charente, France
Variétés	Bancs 1 à 12, Vilhonneur Marbrier
Carrière	Vilhonneur
Age géologique	Mésozoïque, Jurassique, Dogger, Bajocien-Bathonien
Echantillons de référence	MIC 489
Lames minces de référence	LM 2597
Rapports d'essais	MIC 489, MIC 489

Description macroscopique



Pierre à structure compacte, de teinte beige présentant des taches plus foncées qui correspondent à des péloïdes ou à des cavités entre composants remplies de sparite. Composants principaux, les oolithes sont facilement identifiables.

Classification PTV 844 : roche sédimentaire carbonatée, type calcaire oolithique ([2.2.1.3](#)).

Vilhonneur Classique
Finition adoucie

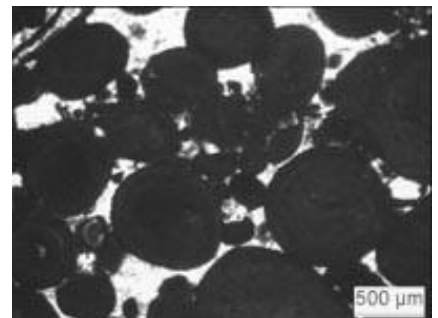
Dimensions : 20 cm x 20 cm

Cette photo a pour but de montrer à titre indicatif l'aspect de la pierre, sans vouloir tenir compte des variations possibles de teinte et de texture liées aux matériaux naturels.

Description microscopique (NBN EN 12407)

La pierre se compose principalement d'oolithes et, dans une moindre mesure, de pellets. Accessoirement, on observe des fragments de coquillages et des intraclastes. Des particules d'oxyde de fer apparaissent parsemées dans la masse. Cette pierre calcaire présente une porosité intragranulaire relativement élevée (sous lumière fluorescente). La porosité intergranulaire est constituée par les trous formés dans la sparite.

La pierre est classée géologiquement comme un "grainstone" oolithique (selon Dunham) ou comme une oosparite (selon Folk et la norme NBN EN 12670).



Cette photo illustre la vue microscopique la plus représentative de la microstructure et de la minéralogie de la pierre.
(lame mince LM 2597)

Caractéristiques techniques

Résultats des essais effectués par le Laboratoire d'étude des matériaux (2001, rapport M 011057)

Caractéristique	Norme	Unités	Nombre d'éprouvettes	Résultats d'essais *			
				moy.	σ	E-	E+
Masse volumique apparente	NBN EN 1936 (juin 1999)	kg/m ³	6	2473	7	-	-
Porosité	NBN EN 1936 (juin 1999)	vol. %	6	8.4	0.2	-	-
Résistance à la flexion	NBN EN 12372 (juin 1999)	N/mm ²	10	8.3	0.8	-	-
Usure (Capon)	NBN EN 1341 (mai 2001)	mm	6	21.3	1.3	-	-

- pas applicable
 * moy. = valeur moyenne, σ = écart type, E- = valeur minimale attendue et E+ = valeur maximale attendue.

Spécificités d'usage

- Non traitée, la pierre est sensible aux produits acides (par exemple, certains produits de nettoyage). [En savoir plus ...](#)
- Elle peut être sujette à un tachage brunâtre provoqué par la présence de matières organiques. L'élimination de ces taches ne pose généralement pas de problème. [En savoir plus ...](#)
- De par sa nature, la pierre est sensible à la rayure. [En savoir plus ...](#)

Fiche établie en collaboration avec **TechCom**
 Dernière mise à jour : 16/06/2006