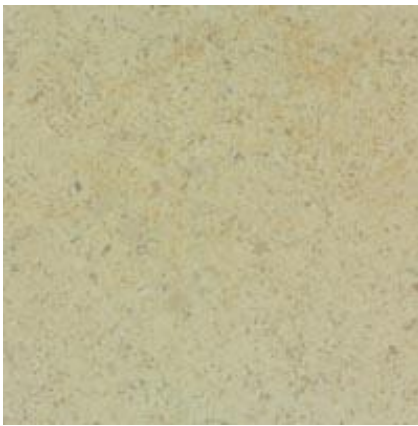


5.3 Fiches

Dénomination de référence (NBN EN 12440)	Rocherons EN
Dénomination commerciale	Rocherons
Type de pierre	Roche sédimentaire calcaire
Autres appellations	Néant
Lieu d'extraction	Villers-la-Faye, Côte-d'Or, France
Variétés	Rocherons Beige, Rocherons Doré Clair, Rocherons Doré Foncé, Rocherons Moucheté Ramagé, Musancy, Comblanchien
Carrière	Rocherons
Age géologique	Mésozoïque, Jurassique, Dogger, Bathonien
Echantillons de référence	MIC 493
Lames minces de référence	LM 2596
Rapports d'essais	MIC 493, MIC 493

Description macroscopique



Pierre de teinte brun clair composée de particules bien visibles entre lesquelles on distingue le ciment de sparite.

Classification PTV 844 : roche sédimentaire carbonatée, type calcaire oolithique ([2.2.1.3](#)).

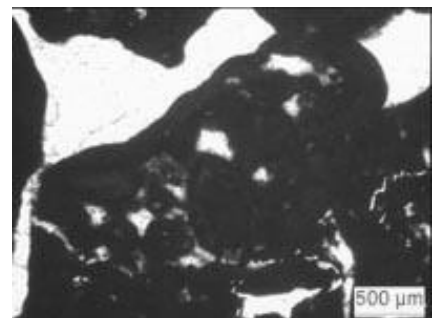
Rocherons
Finition adoucie
Dimensions : 20 cm x 20 cm

Cette photo a pour but de montrer à titre indicatif l'aspect de la pierre, sans vouloir tenir compte des variations possibles de teinte et de texture liées aux matériaux naturels.

Description microscopique (NBN EN 12407)

La pierre se compose principalement d'intraclastes pouvant comporter des calcisphères, des pellets, des coraux ou des foraminifères. On observe également des péloïdes et, accessoirement, des foraminifères bisériés. Ces allochèmes sont cimentés par de la sparite. Des particules d'oxyde de fer apparaissent de façon parsemée. La pierre présente une faible porosité de type intragranulaire (sous lumière fluorescente) et est dépourvue de porosité intergranulaire.

La pierre est classée géologiquement comme un "grainstone" intraclastique (selon Dunham) ou comme une intrasparite (selon Folk et la norme NBN EN 12670).



Cette photo illustre la vue microscopique la plus représentative de la microstructure et de la minéralogie de la pierre.
(lame mince LM 2596)

Caractéristiques techniques

Résultats des essais effectués par le Laboratoire d'étude des matériaux (2001, rapport 031521-M 011274)

Caractéristique	Norme	Unités	Nombre d'éprouvettes	Résultats d'essais *			
				moy.	σ	E-	E+
Masse volumique apparente	NBN EN 1936 (juin 1999)	kg/m ³	6	2644	12	-	-
Porosité	NBN EN 1936 (juin 1999)	vol. %	6	1.3	0.2	-	-
Résistance à la compression	NBN EN 1926 (juin 1999)	N/mm ²	6	127.1	26	-	-
Résistance à la flexion	NBN EN 12372 (juin 1999)	N/mm ²	10	14.4	2.4	10.2	-
Usure (Capon)	NBN EN 1341 (mai 2001)	mm	6	20	0.2	-	-
Résistance au gel (identification)	NBN EN 12371 (2001)	-	7	240 cycles			

- pas applicable
 * moy. = valeur moyenne, σ = écart type, E- = valeur minimale attendue et E+ = valeur maximale attendue.

Spécificités d'usage

- Non traitée, la pierre est sensible aux produits acides (par exemple, certains produits de nettoyage). [En savoir plus ...](#)
- De par sa nature, elle est également sensible à la rayure. [En savoir plus ...](#)

Fiche établie en collaboration avec **TechCom**
 Dernière mise à jour : 16/06/2006